

دستورالعمل کار با سیستم توزین نیمه اتوماتیک شرکت یوآنلی

(۱) دستگاه را روشن کنید تا 0.000 بر روی صفحه‌ی نمایش ظاهر شود. (تصویر شماره ۱)



تصویر شماره ۱

(۲) پارسنگ کردن وزن جعبه

(۱-۲) یک جعبه خالی بر روی ترازو قرار دهید تا وزن آن نمایش داده شود. (مثلاً ۰,۶۳۵)

(۲-۲) کلید STANDBY OPERATE را دو مرتبه فشار دهید تا صفحه‌ی نمایش عدد 0.00 را در حالی که جعبه بر روی ترازو قرار دارد نشان دهد. (تصویر شماره ۲)



تصویر شماره ۲

(۳-۲) جعبه را بردارید. اکنون صفحه نمایش عدد 0.635 kg را نشان می‌دهد. (تصویر شماره ۳)



تصویر شماره ۳

مجدداً جعبه را بر روی ترازو قرار دهید. این بار عدد 0.000 نشان داده می‌شود و همزمان چراغ ZERO روشن می‌شود. (تصویر شماره ۴) (۴-۲)



تصویر شماره ۴

۳) وزن‌کشی

به عنوان مثال، نقطه نیمه بسته بودن دریچه را بر روی ۱۹,۵ کیلوگرم و نقطه بسته شدن را بر روی ۲۰ کیلوگرم تنظیم می‌کنیم. به این ترتیب، با رسیدن به ۱۹,۵ کیلوگرم، دریچه نیمه بسته شده و در نهایت وقتی به ۲۰ کیلوگرم طبق تنظیم برسد، کاملاً بسته می‌شود. (تصویر شماره ۵)





تصویر شماره ۵

جهت اعمال تنظیمات، دکمه‌ی سبز را مطابق شکل زیر، جهت توزین جعبه‌ی بعدی فشار دهید. (تصویر شماره ۶)



تصویر شماره ۶

۴) تنظیمات

دکمه‌های (۱-۴) و   را به طور همزمان فشار دهید. به این ترتیب، 1 hi بر روی صفحه نمایش جهت تنظیم بیشترین مقدار وزن نمایان می‌شود. (تصویر شماره ۷)



تصویر شماره ۷

۲-۴) جهت تنظیم، دکمه ENTER را فشار دهید.

۳-۴) فلش‌های چپ و راست را جهت حرکت دادن کرسر حرکت دهید. (تصویر شماره ۸)



تصویر شماره ۸

۴-۴) جهت تنظیم مقدار، + یا - را فشار دهید. (تصویر شماره ۹)



تصویر شماره ۹

۵-۴) ENTER را جهت تایید ۲۵ کیلوگرم فشار دهید.



۶-۴) سپس با ظاهر شدن ، جهت تنظیم نقطه‌ی نیمه بسته شدن دریچه، همانند مرحله‌ی قبل، فلش‌های چپ و راست را جهت حرکت دادن کرسر و + و - را جهت تنظیم مقدار به 24.5 kg مورد استفاده قرار دهید و هنگامی که به 24.5 kg رسید، دریچه به حالت نیمه بسته رسیده و مقدار تخلیه جهت رسیدن به مقدار نهایی ۲۵ کیلوگرم کاهش خواهد یافت.

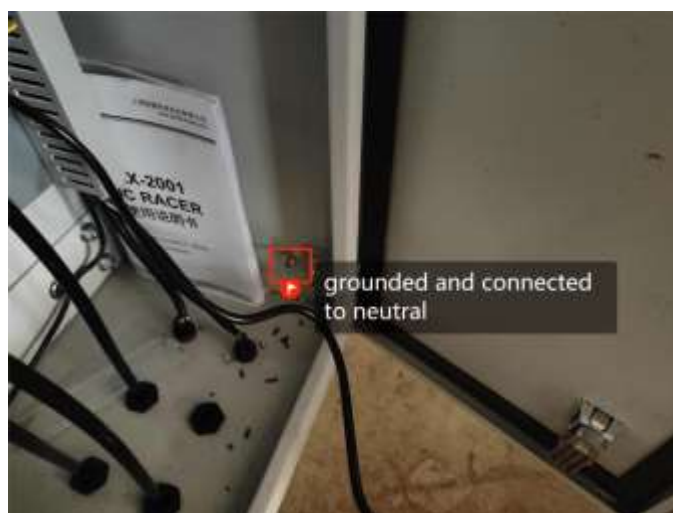
۵) کالیبراسیون

۱-۵) با یک ترازوی جدا، جعبه را وزن کنید. اگر وزن خالص کمتر از مقدار وزن تنظیمی باشد، به عنوان مثال، اگر مقدار تنظیمی ۲۵ کیلوگرم است ولی وزن واقعی بدون جعبه برابر با ۲۴,۸ کیلوگرم است، می بایست ۲۰۰ گرم به مقدار

ماکزیمم وزن اضافه نمایید. این بدان معناست که شما باید 1 hi را بر روی 25.2 kg تنظیم نمایید. 2 Lo نیازی به تغییر ندارد.

۲-۵) اگر وزن واقعی بدون جعبه بیشتر بود، به میزان تفاوت، 1 hi را روی مقدار کمتر تنظیم نمایید. (مثلاً اگر وزن واقعی، برابر با ۲۵،۲ کیلوگرم باشد، میزان 1 hi را روی 24.8 kg تنظیم نمایید. مجدداً 2 Lo نیازی به تغییر ندارد.

۶) محل اتصال به زمین



تصویر شماره ۱۰

دستگاه خود را در محل نشان داده شده در تصویر شماره ۱۰، به سیم ارت حتماً متصل نمایید. عدم اتصال، موجب نمایش اعداد غیر منطقی و خروج دستگاه از کالیبراسیون می‌شود.